

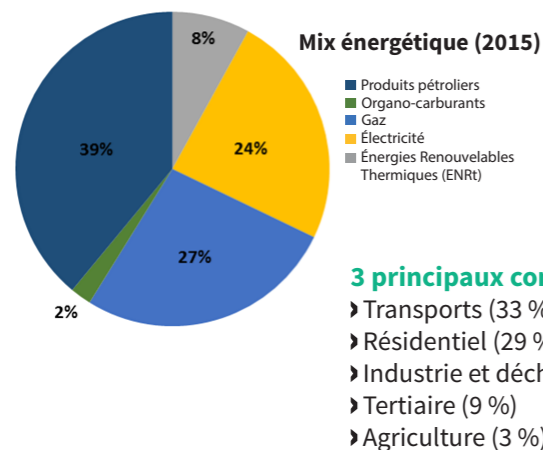
SYNTHÈSE DU DIAGNOSTIC

COMMUNAUTÉ DE COMMUNES DU TERRITOIRE DE BEAUREPAIRE

DONNÉES 2015-2017

1 » La consommation

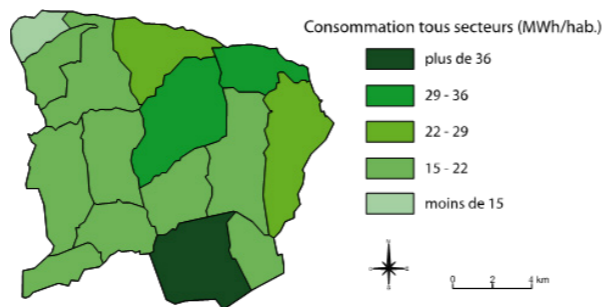
Une dépendance aux énergies fossiles



Un petit consommateur régional

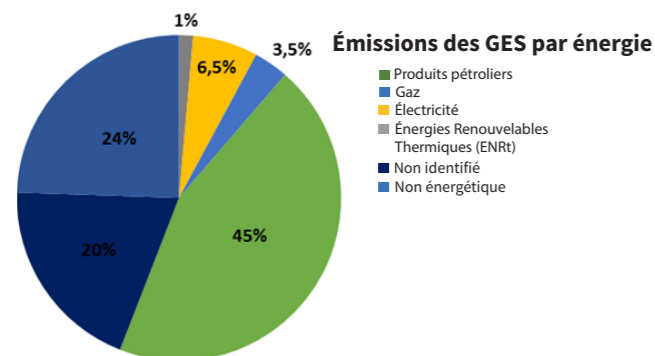
- 422 GWh : 0,2 % des consommations régionales
- 28 MWh/hab
- Concentration des consommations sur la commune de Beurepaire

Carte de la consommation d'énergie finale par habitant



3 » Les émissions de gaz à effets de serre

Le poids des énergies fossiles

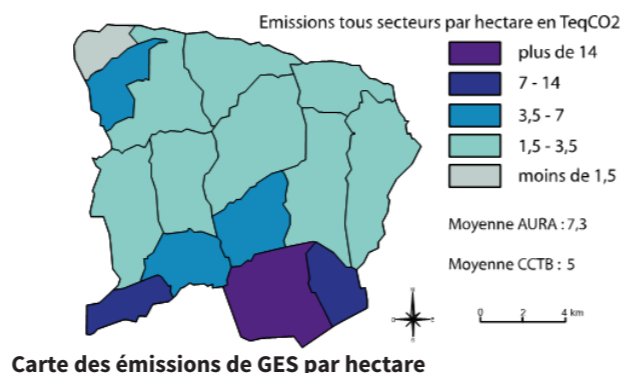


4 principaux secteurs émetteurs :

- Transports (32 %)
- Agriculture (25 %)
- Industrie et déchets (23 %)
- Résidentiel (16 %)
- Tertiaire (4 %)

Un petit émetteur régional

- 99 205 teqCO₂ : 0,2 % des émissions régionales
- 6,5 teqCO₂/hab.
- Concentration des émissions secteur Sud-Est
- 10 % en 10 ans



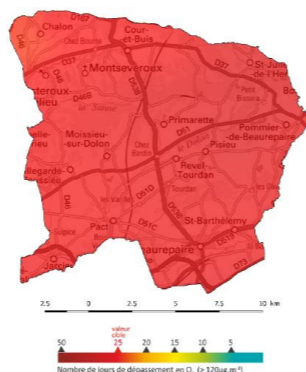
Carte des émissions de GES par hectare

Des enjeux de pollutions de l'air

- Un territoire classé en zone sensible à la qualité de l'air (NOx et PM10) et en PPA
- Des dépassements de valeur (ozone et particules)

Une tendance à l'amélioration des concentrations en Nord-Isère mais...

- Problématique de l'ambrosie prégnante
- Stagnation PM2,5
- Risque d'augmentation pour l'ozone

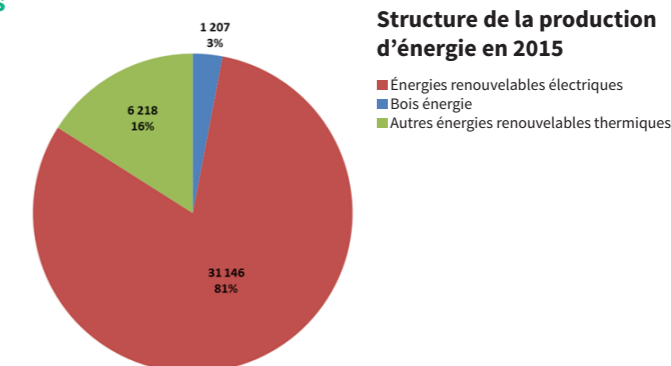


Répartition géographique des concentrations de la pollution en ozone

2 » La production d'énergie

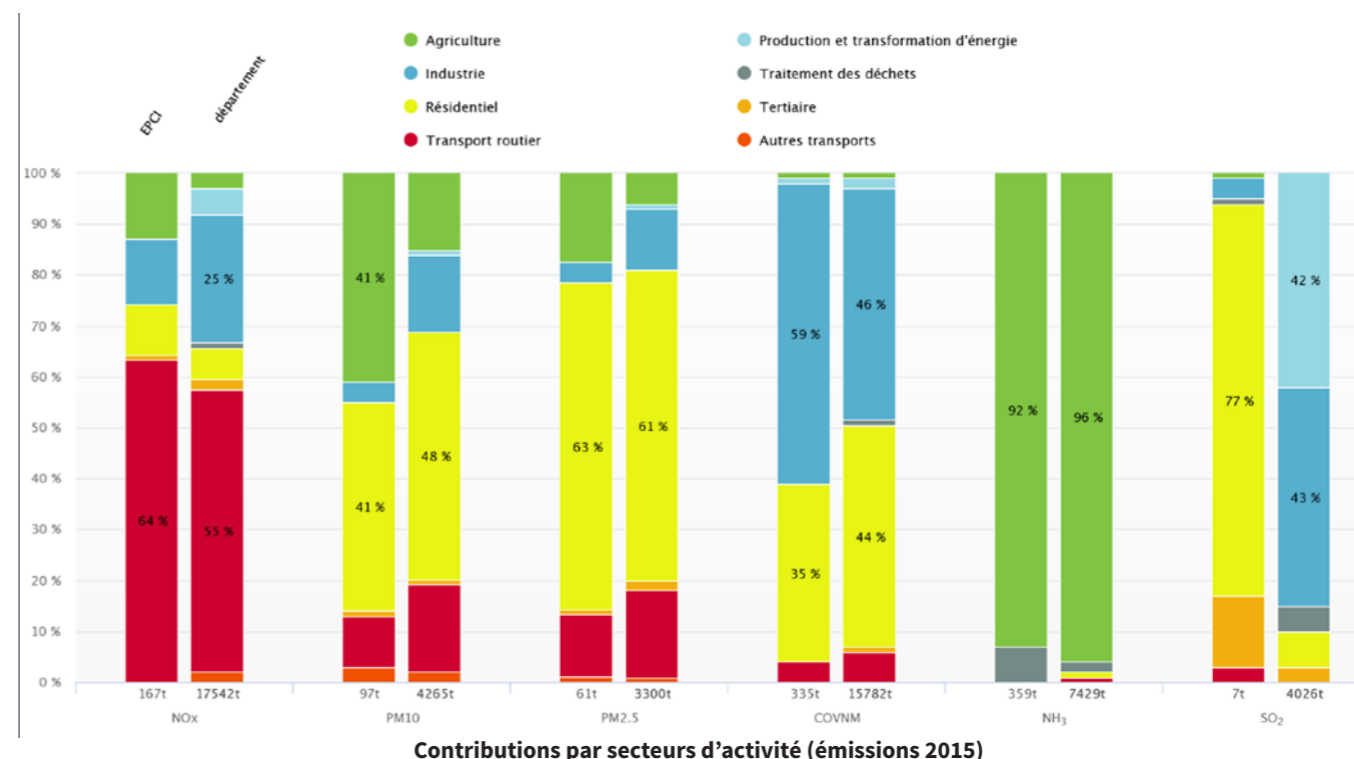
Un petit producteur d'énergie... mais des potentiels (solaire, géothermie, biomasse, éolien...)

- 38,6 GWh (0,03 % de la production régionale)
- Production d'énergie uniquement renouvelable
- Essentiellement ENR thermique (97 %) : bois énergie, pompe à chaleur
- 9 % de la consommation finale



4 » Les émissions de polluants atmosphériques

Une zone d'émissions multi-sources



Des émissions en diminution

| | NOx | PM10 | PM2,5 | COVNM | NH ₃ | SO ₂ |
|----------------------|------|------|-------|-------|-----------------|-----------------|
| 2007/2015 - EPCI | -31% | -19% | -24% | -27% | 10% | -68% |
| 2007/2015 - Dep | -34% | -24% | -26% | -29% | 2% | -39% |
| Objectifs SRCAE 2020 | -54% | -39% | | | | |

Évolution des émissions de polluants sur la période 2017-2015